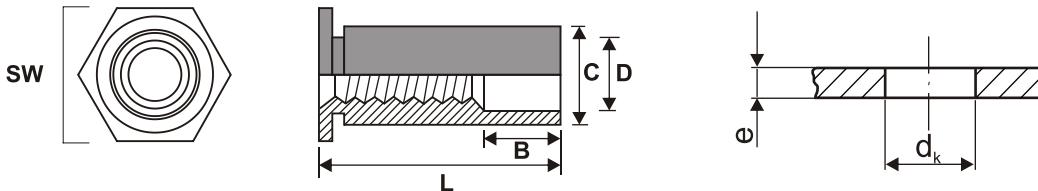


Typ 5200-ZDEF

geeignet für Blechhärten bis HRB 88

Werkstoff: Edelstahl



Gewinde-bezeichnung	mindest Materialstärke e	empf. Bohrungsdurchmesser $d_k^{+0,08}$	D	C	SW	mindest Randabstand bis zur Lochmitte	3B-Artikel-bezeichnung
M3	1,0	4,2	3,2	4,18	4,8	6,0	M3-5200-ZDEF-____0 Länge
M3	1,0	5,4	3,2	5,39	6,4	6,8	M3-5200-ZDEF-____1 Länge
M4	1,3	7,2	4,8	7,10	7,9	8,0	M4-5200-ZDEF-____0 Länge
M5	1,3	7,2	5,2	7,10	7,9	8,0	M5-5200-ZDEF-____0 Länge

Längenangabe -L- ($\pm 0,2\text{mm}$)

3B-Artikel-bezeichnung	Länge L (mm)										
	06	08	10	12	14	16	18	20	22	25	-
M3-5200-ZDEF-____0	06	08	10	12	14	16	18	20	22	25	-
M3-5200-ZDEF-____1	06	08	10	12	14	16	18	20	22	25	-
M4-5200-ZDEF-____0	06	08	10	12	14	16	18	20	22	25	-
M5-5200-ZDEF-____0	06	08	10	12	14	16	18	20	22	25	-
Gewindefreie Länge Bmin	-	-	4,0	4,0	4,0	8,0	8,0	8,0	11	11	-

Bestellbeispiel 1:

Typ 5200-ZDEF

Gewindeabmessung: M4

Materialstärke: 1,5mm

Länge L= 14mm

Bestelltext: M4-5200-ZDEF-140

Bestellbeispiel 2:

Typ 5200-ZDEF

Gewindeabmessung: M5

Materialstärke: 2,0mm

Länge L= 14mm

Bestelltext: M5-5200-ZDEF-140

Sonderausführungen auf Anfrage