



Befestigungssysteme

Gewindeeinsätze

Selbstschneidende Gewindeeinsätze

Blindnietmuttern und -schrauben

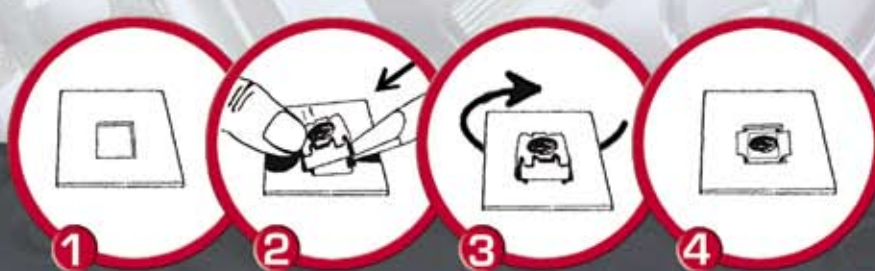
Bördelmuttern und -buchsen

Einpressmuttern und -bolzen

Messing-Gewindeeinsätze

Käfigmuttern

Blindnieten

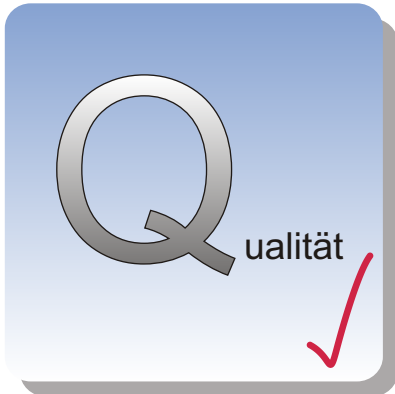


Verfahrensablauf
(Bsp. Käfigmutter mit
Vierkant-Aufnahme)

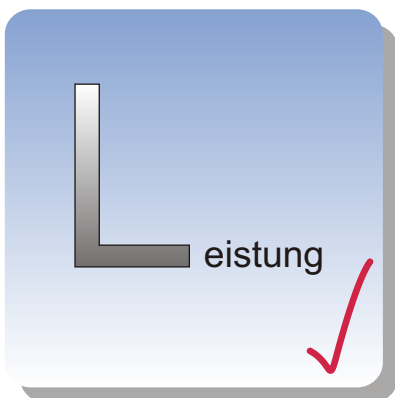
1. Positionieren
2. Einführen
3. Umdrehen
4. Fertig



Unser Wissen - Ihr Nutzen



- ! Produkte nach DIN, EN, LN und internationale Zulassungen nach Werknormen bedeutender Hersteller
- ! jahrzehntelange Markterfahrung
- ! motivierte Mitarbeiter und kundenorientiertes Handeln und Denken



- ! ständige Weiterentwicklung innovativer Produkte
- ! anforderungsgerechte Individuallösungen
- ! permanenter Dialog mit dem Kunden



- ! alles aus einer Hand: von der anwendungstechnischen Beratung über das einzelne Element bis zur kompletten Systemlösung
- ! ständige Lieferbereitschaft
- ! anwendungsspezifische Versuche und Kundendienst

(Detailbeschreibung siehe separate Typenblätter)

| Typ | Abmessung | Werkstoff | | Bild |
|-----|-----------|---------------------------------|-----------------------------|---|
| 600 | M3 - M12 | Werkstoff Käfig | Werkstoff Mutter |  |
| | | Stahl Edelstahl Edelstahl | Stahl Stahl Edelstahl | |
| 603 | M4 - M8 | Werkstoff Käfig | Werkstoff Mutter |  |
| | | Stahl | Stahl | |
| 620 | M4 - M6 | Werkstoff Käfig | Werkstoff Mutter |  |
| | | Stahl | Stahl | |
| 622 | M3 - M8 | Werkstoff Käfig | Werkstoff Mutter |  |
| | | Neopren | Edelstahl | |
| 624 | M3 - M16 | Werkstoff Käfig | Werkstoff Mutter |  |
| | | Nylon | Messing | |
| 630 | M4 - M8 | Werkstoff Käfig | Werkstoff Mutter |  |
| | | Stahl | Stahl | |

Produktübersicht für Käfigmuttern



Befestigungssysteme

(Detailbeschreibung siehe separate Typenblätter)

| Typ | Abmessung | Werkstoff | Bild |
|-----|-----------|-----------|---|
| 640 | M3 - M12 | Stahl |  |

Typ 600ST

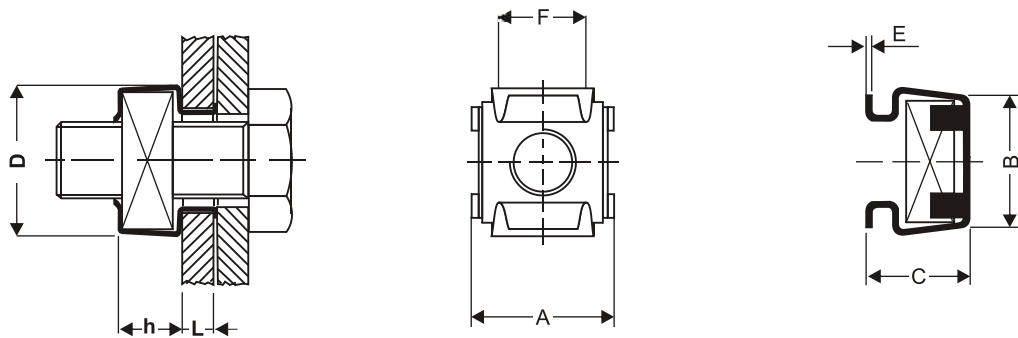
- leichte Montage und Demontage
dadurch:
 - keine teuren Montagewerkzeuge
 - Austauschbarkeit bzw. Entfernung jederzeit möglich
 - Montage nach Oberflächenbehandlung
- Toleranzausgleich durch Mutter, die beweglich im Käfig liegt
- Materialdicken Anpassung



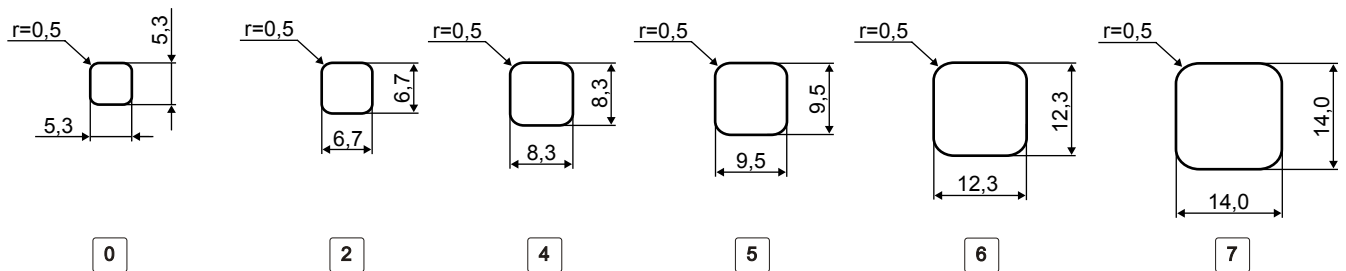
| Bauteile | Werkstoffe |
|----------|--------------------------|
| Käfig | Stahl, verzinkt, chrom.* |
| Mutter | Stahl, verzinkt, chrom.* |

* andere Oberflächenbeschichtungen möglich, bitte anfragen

Best.-Beispiel - Typ 600ST - M6 - Lochabmessung 9,5mm x 9,5mm - Blechstärke 2,0mm -
Werkstoffe: Käfig=Stahl, verz., chr.; Mutter=Stahl, verz., chr. = M6-600ST-095-261



Maße der Aufnahmelöcher im Blech „S“



Sonderausführungen auf Anfrage

| Gewinde- bezeichnung | Loch- abmessung | L | A | F | E | D | h | 3B-Artikel- bezeichnung |
|-------------------------|--------------------|---|------|------|------|------|------|--|
| M3 | 0 | 0,3 - 0,9 1,0 - 1,6 1,7 - 2,3 2,4 - 3,1 | 9,3 | 4,8 | 0,3 | 9,7 | 3,6 | M3-600ST-053-090 M3-600ST-053-160 M3-600ST-053-230 M3-600ST-053-310 |
| M4 | 0 | 0,3 - 0,9 1,0 - 1,6 1,7 - 2,3 2,4 - 3,1 | 9,3 | 4,8 | 0,3 | 9,7 | 3,6 | M4-600ST-053-090 M4-600ST-053-160 M4-600ST-053-230 M4-600ST-053-310 |
| M3 | 2 | 0,7 - 1,6 | 10,5 | 6,5 | 0,45 | 10,3 | 5,0 | M3-600ST-067-160 |
| M4 | 2 | 0,7 - 1,6 | 10,5 | 6,5 | 0,45 | 10,3 | 5,0 | M4-600ST-067-160 |
| M5 | 2 | 0,7 - 1,6 | 10,5 | 6,5 | 0,45 | 10,3 | 5,0 | M5-600ST-067-160 |
| M4 | 4 | 0,3 - 1,1 1,2 - 1,6 1,7 - 2,5 2,6 - 3,5 3,6 - 4,5 | 12,0 | 7,2 | 0,45 | 12,2 | 6,0 | M4-600ST-083-110 M4-600ST-083-160 M4-600ST-083-250 M4-600ST-083-350 M4-600ST-083-450 |
| M5 | 4 | 0,5 - 1,1 1,2 - 1,6 1,7 - 2,5 2,6 - 3,5 3,6 - 4,5 | 12,0 | 7,2 | 0,45 | 12,2 | 6,0 | M5-600ST-083-110 M5-600ST-083-160 M5-600ST-083-250 M5-600ST-083-350 M5-600ST-083-450 |
| M6 | 4 | 0,3 - 1,1 1,2 - 1,6 1,7 - 2,5 2,6 - 3,5 3,6 - 4,5 | 12,0 | 7,2 | 0,45 | 12,2 | 6,0 | M6-600ST-083-110 M6-600ST-083-160 M6-600ST-083-250 M6-600ST-083-350 M6-600ST-083-450 |
| M5 | 5* | 0,7 - 1,6 1,8 - 2,6 | 13,5 | 8,2 | 0,45 | 13,5 | 6,4 | M5-600ST-095-161 M5-600ST-095-261 |
| M6 | 5* | 0,7 - 1,6 1,8 - 2,6 | 13,5 | 8,2 | 0,45 | 13,5 | 6,4 | M6-600ST-095-161 M6-600ST-095-261 |
| M8 | 6 | 1,0 - 1,7 1,8 - 3,2 3,3 - 4,7 | 16,4 | 10,6 | 0,5 | 16,6 | 7,8 | M8-600ST-123-170 M8-600ST-123-320 M8-600ST-123-470 |
| M10 | 6 | 1,0 - 1,7 1,8 - 3,2 3,3 - 4,7 | 16,4 | 10,6 | 0,5 | 16,6 | 7,8 | M10-600ST-123-170 M10-600ST-123-320 M10-600ST-123-470 |
| M10 | 7 | 1,0 - 1,7 1,8 - 3,2 3,3 - 4,7 | 20,0 | 12,6 | 0,6 | 20,5 | 10,4 | M10-600ST-140-170 M10-600ST-140-320 M10-600ST-140-470 |
| M12 | 7 | 1,0 - 1,7 1,8 - 3,2 3,3 - 4,7 | 20,0 | 12,6 | 0,6 | 20,5 | 10,4 | M12-600ST-140-170 M12-600ST-140-320 M12-600ST-140-470 |

* Käfigmutter kann auch für Aufnahmeloch 9 x 9 mm eingesetzt werden (siehe 1 am Ende der Artikelbezeichnung)

Typ 600ES

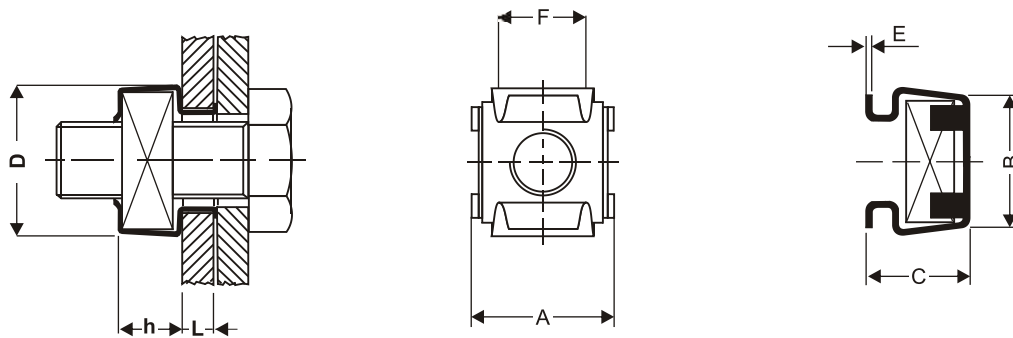
- leichte Montage und Demontage
dadurch:
 - keine teuren Montagewerkzeuge
 - Austauschbarkeit bzw. Entfernung jederzeit möglich
 - Montage nach Oberflächenbehandlung
- Toleranzausgleich durch Mutter, die beweglich im Käfig liegt
- Materialdicken Anpassung



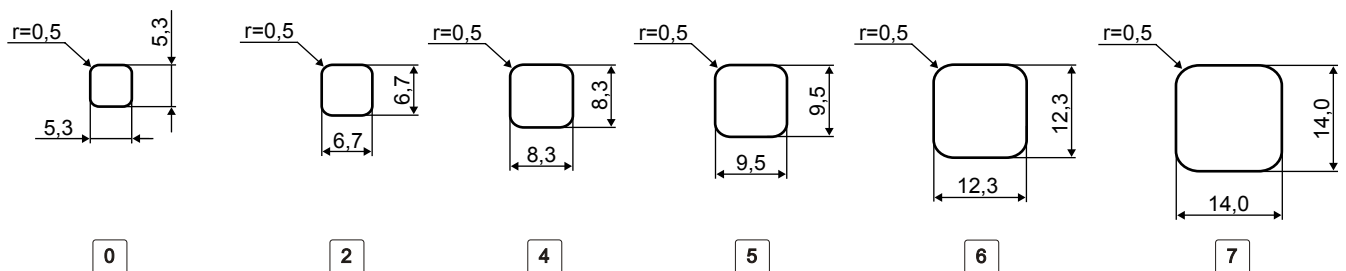
| Bauteile | Werkstoffe |
|-----------------|---------------------------------------|
| Käfig Mutter | Edelstahl Stahl, verzinkt, chrom.* |

* andere Oberflächenbeschichtungen möglich, bitte anfragen

Best.-Beispiel - Typ 600ES - M6 - Lochabmessung 9,5mm x 9,5mm - Blechstärke 2,0mm -
Werkstoffe: Käfig=Edelstahl; Mutter=Stahl, verz., chr. = M6-600ES-095-270



Maße der Aufnahmelöcher im Blech „S“



Sonderausführungen auf Anfrage

| Gewinde- bezeichnung | Loch- abmessung | L | A | F | E | D | h | 3B-Artikel- bezeichnung |
|-------------------------|--------------------|---|------|------|------|------|------|---|
| M3 | 0 | 0,3 - 0,9 1,0 - 1,6 1,7 - 2,3 2,4 - 3,1 | 9,3 | 4,8 | 0,3 | 9,7 | 3,6 | M3-600ES-053-090 M3-600ES-053-160 M3-600ES-053-230 M3-600ES-053-310 |
| M4 | 0 | 0,3 - 0,9 1,0 - 1,6 1,7 - 2,3 2,4 - 3,1 | 9,3 | 4,8 | 0,3 | 9,7 | 3,6 | M4-600ES-053-090 M4-600ES-053-160 M4-600ES-053-230 M4-600ES-053-310 |
| M4 | 4 | 0,5 - 1,5 1,6 - 2,5 2,6 - 3,5 3,6 - 4,5 | 12,0 | 7,2 | 0,45 | 12,2 | 6,0 | M4-600ES-083-150 M4-600ES-083-250 M4-600ES-083-350 M4-600ES-083-450 |
| M5 | 4 | 0,5 - 1,5 1,6 - 2,5 2,6 - 3,5 3,6 - 4,5 | 12,0 | 7,2 | 0,45 | 12,2 | 6,0 | M5-600ES-083-150 M5-600ES-083-250 M5-600ES-083-350 M5-600ES-083-450 |
| M6 | 4 | 0,5 - 1,5 1,6 - 2,5 2,6 - 3,5 3,6 - 4,5 | 12,0 | 7,2 | 0,45 | 12,2 | 6,0 | M6-600ES-083-150 M6-600ES-083-250 M6-600ES-083-350 M6-600ES-083-450 |
| M5 | 5* | 0,7 - 1,6 1,8 - 2,6 | 13,5 | 8,2 | 0,45 | 14,6 | 6,5 | M5-600ES-095-161 M5-600ES-095-261 |
| M6 | 5* | 0,7 - 1,6 1,8 - 2,6 | 13,5 | 8,2 | 0,45 | 14,6 | 6,5 | M6-600ES-095-161 M6-600ES-095-261 |
| M5 | 5 | 0,7 - 1,6 1,6 - 2,7 2,8 - 3,2 | 13,8 | 8,2 | 0,45 | 14,6 | 6,5 | M5-600ES-095-160 M5-600ES-095-270 M5-600ES-095-320 |
| M6 | 5 | 0,7 - 1,6 1,6 - 2,7 2,8 - 3,2 | 13,8 | 8,2 | 0,45 | 14,6 | 6,5 | M6-600ES-095-160 M6-600ES-095-270 M6-600ES-095-320 |
| M8 | 6 | 1,0 - 1,7 1,8 - 3,2 3,3 - 4,7 | 16,4 | 10,6 | 0,5 | 16,6 | 7,8 | M8-600ES-123-170 M8-600ES-123-320 M8-600ES-123-470 |
| M10 | 6 | 1,0 - 1,7 1,8 - 3,2 3,3 - 4,7 | 16,4 | 10,6 | 0,5 | 16,6 | 7,8 | M10-600ES-123-170 M10-600ES-123-320 M10-600ES-123-470 |
| M10 | 7 | 1,0 - 1,7 1,8 - 3,2 3,3 - 4,7 4,8 - 6,2 | 20,0 | 12,6 | 0,6 | 20,5 | 10,4 | M10-600ES-140-170 M10-600ES-140-320 M10-600ES-140-470 M10-600ES-140-620 |
| M12 | 7 | 1,0 - 1,7 2,4 - 2,8 1,8 - 3,2 3,2 - 4,7 4,8 - 6,2 | 20,0 | 12,6 | 0,6 | 20,5 | 10,4 | M12-600ES-140-170 M12-600ES-140-280 M12-600ES-140-320 M12-600ES-140-470 M12-600ES-140-620 |

* Käfigmutter kann auch für Aufnahme Loch 9 x 9 mm eingesetzt werden (siehe 1 am Ende der Artikelbezeichnung)

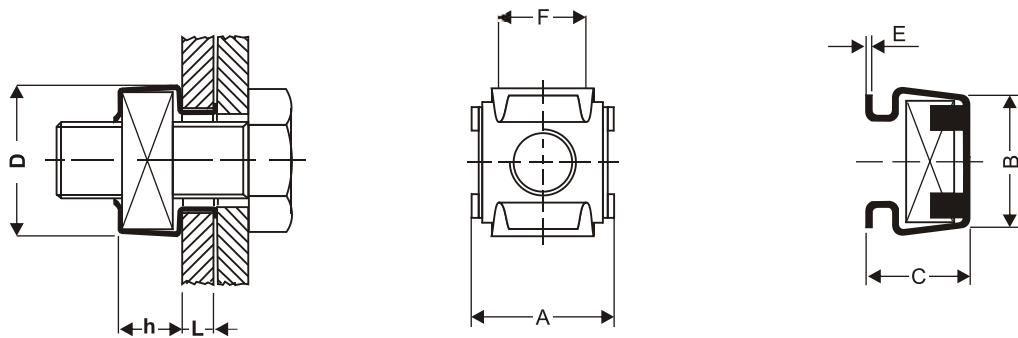
Typ 600EE

- leichte Montage und Demontage
dadurch: - keine teuren Montagewerkzeuge
- Austauschbarkeit bzw. Entfernung jederzeit möglich
- Montage nach Oberflächenbehandlung
- Toleranzausgleich durch Mutter, die beweglich im Käfig liegt
- Materialdicken Anpassung

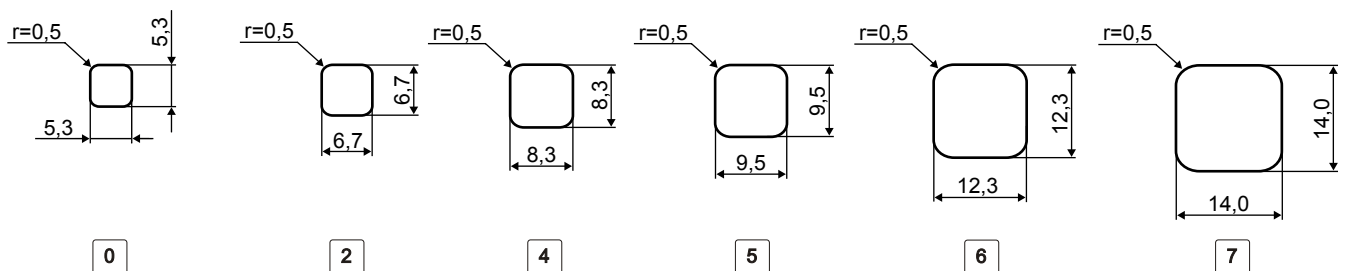


| Bauteile | Werkstoffe |
|----------|------------|
| Käfig | Edelstahl |
| Mutter | Edelstahl |

Best.-Beispiel - Typ 600EE - M6 - Lochabmessung 9,5mm x 9,5mm - Blechstärke 2,0mm -
Werkstoffe: Käfig=Edelstahl; Mutter=Edelstahl = M6-600EE-095-270



Maße der Aufnahmelöcher im Blech „S“



Sonderausführungen auf Anfrage

3B-Befestigungssysteme - alles für eine feste Verbindung

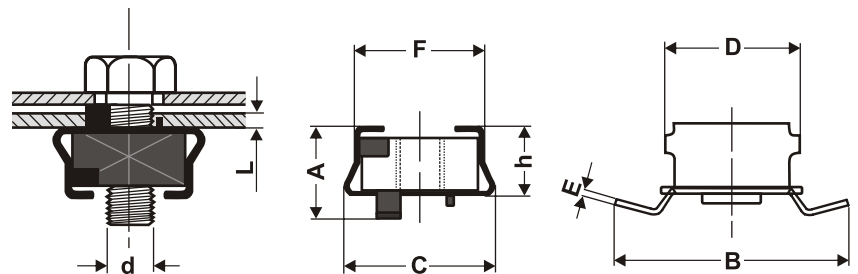
| Gewinde- bezeichnung | Loch- abmessung | L | A | F | E | D | h | 3B-Artikel- bezeichnung |
|-------------------------|--------------------|---|------|------|------|------|------|--|
| M3 | 0 | 0,3 - 0,9 1,0 - 1,6 1,7 - 2,3 2,4 - 3,1 | 9,3 | 4,8 | 0,3 | 9,7 | 3,6 | M3-600EE-053-090 M3-600EE-053-160 M3-600EE-053-230 M3-600EE-053-310 |
| M4 | 0 | 0,3 - 0,9 1,0 - 1,6 1,7 - 2,3 2,4 - 3,1 | 9,3 | 4,8 | 0,3 | 9,7 | 3,6 | M4-600EE-053-090 M4-600EE-053-160 M4-600EE-053-230 M4-600EE-053-310 |
| M4 | 2 | 0,5 - 1,6 | 10,0 | 5,8 | 0,45 | 10,3 | 4,8 | M4-600EE-067-160 |
| M5 | 2 | 0,5 - 1,6 | 10,0 | 5,8 | 0,45 | 10,3 | 4,8 | M5-600EE-067-160 |
| M4 | 4 | 0,3 - 1,1 1,2 - 1,6 1,7 - 2,5 2,6 - 3,5 3,6 - 4,5 | 12,0 | 7,2 | 0,45 | 12,2 | 6,0 | M4-600EE-083-110 M4-600EE-083-160 M4-600EE-083-250 M4-600EE-083-350 M4-600EE-083-450 |
| M5 | 4 | 0,3 - 1,1 1,2 - 1,6 1,7 - 2,5 2,6 - 3,5 3,6 - 4,5 | 12,0 | 7,2 | 0,45 | 12,2 | 6,0 | M5-600EE-083-110 M5-600EE-083-160 M5-600EE-083-250 M5-600EE-083-350 M5-600EE-083-450 |
| M6 | 4 | 0,3 - 1,1 1,2 - 1,6 1,7 - 2,5 2,6 - 3,5 3,6 - 4,5 | 12,0 | 7,2 | 0,45 | 12,2 | 6,0 | M6-600EE-083-110 M6-600EE-083-160 M6-600EE-083-250 M6-600EE-083-350 M6-600EE-083-450 |
| M5 | 5 | 0,7 - 1,6 1,6 - 2,7 2,8 - 3,2 | 13,8 | 8,2 | 0,45 | 14,6 | 6,5 | M5-600EE-095-160 M5-600EE-095-270 M5-600EE-095-320 |
| M6 | 5 | 0,7 - 1,6 1,6 - 2,7 2,8 - 3,2 | 13,8 | 8,2 | 0,45 | 14,6 | 6,5 | M6-600EE-095-160 M6-600EE-095-270 M6-600EE-095-320 |
| M8 | 6 | 1,0 - 1,7 1,8 - 3,2 3,3 - 4,7 | 16,5 | 10,6 | 0,5 | 16,6 | 7,8 | M8-600EE-123-170 M8-600EE-123-320 M8-600EE-123-470 |
| M10 | 6 | 1,0 - 1,7 1,8 - 3,2 3,3 - 4,7 | 16,5 | 10,6 | 0,5 | 16,6 | 7,8 | M10-600EE-123-170 M10-600EE-123-320 M10-600EE-123-470 |
| M10 | 7 | 1,0 - 1,7 1,8 - 3,2 3,3 - 4,7 | 20,0 | 12,6 | 0,6 | 20,5 | 10,4 | M10-600EE-140-170 M10-600EE-140-320 M10-600EE-140-470 |
| M12 | 7 | 1,0 - 1,7 1,8 - 3,2 3,3 - 4,7 | 20,0 | 12,6 | 0,6 | 20,5 | 10,4 | M12-600EE-140-170 M12-600EE-140-320 M12-600EE-140-470 |

Typ 603ST

- leichte Montage und Demontage
dadurch: - keine teuren Montagewerkzeuge
- Austauschbarkeit bzw. Entfernung jederzeit möglich
- Montage nach Oberflächenbehandlung
- kann „blind“ von einer Seite montiert werden
(einseitige Zugänglichkeit an der Montagestelle)



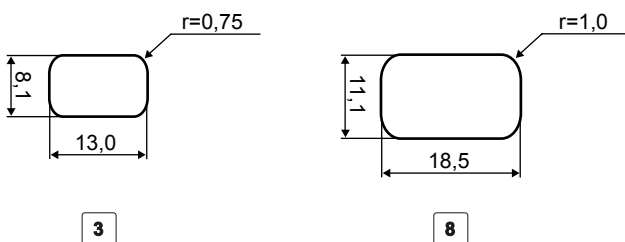
| Bauteile | Werkstoffe |
|----------|-----------------|
| Käfig | Stahl, brüniert |
| Mutter | Stahl, brüniert |



Best.-Beispiel - Typ 603ST - M6 - Lochabmessung 13mm x 8,1mm - Blechstärke 2,0mm -
Werkstoffe: Käfig=Stahl, brüniert; Mutter=Stahl, brüniert = M6-603ST-130-200

| d | Loch-abmessung | L | A ^{±0,3} | C ^{±0,3} | F ^{±0,3} | h ^{±0,3} | E | B ^{±0,3} | D ^{±0,3} | 3B-Artikel-bezeichnung |
|----|----------------|-------------------------------------|--------------------|-------------------|-------------------|-------------------|-----|----------------------|-------------------|--|
| M4 | 3 | 0,5 - 1,0 1,0 - 1,5 1,5 - 2,0 | 7,6 8,1 8,6 | 13,0 | 11,2 | 5,9 | 0,5 | 19,5 18,5 17,5 | 12,0 | M4-603ST-130-100 M4-603ST-130-150 M4-603ST-130-200 |
| M5 | 3 | 0,5 - 1,0 1,0 - 1,5 1,5 - 2,0 | 7,6 8,1 8,6 | 13,0 | 11,2 | 5,9 | 0,5 | 19,5 18,5 17,5 | 12,0 | M5-603ST-130-100 M5-603ST-130-150 M5-603ST-130-200 |
| M6 | 3 | 0,5 - 1,0 1,0 - 1,5 1,5 - 2,0 | 7,6 8,1 8,6 | 13,0 | 11,2 | 5,9 | 0,5 | 19,5 18,5 17,5 | 12,0 | M6-603ST-130-100 M6-603ST-130-150 M6-603ST-130-200 |
| M8 | 8 | 0,6 - 1,1 1,1 - 1,6 1,6 - 2,1 | 9,4 9,9 10,4 | 19,0 | 15,5 | 7,4 | 0,7 | 27,4 26,4 25,4 | 16,5 | M8-603ST-185-110 M8-603ST-185-160 M8-603ST-185-210 |

Maße der Aufnahme Löcher im Blech



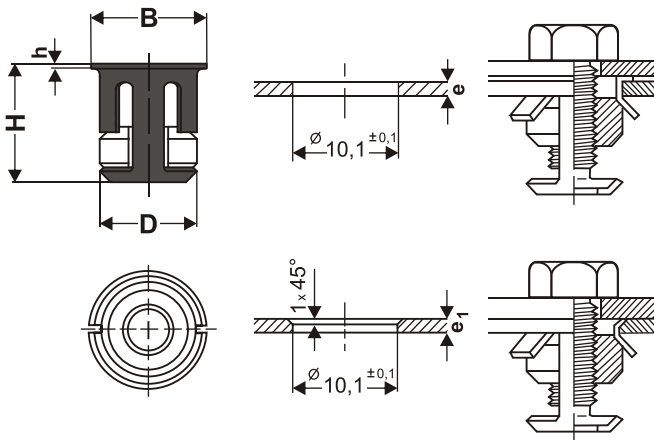
Sonderausführungen auf Anfrage

Typ 620ST

- von nur einer Seite einsetzbar, einseitige Zugänglichkeit
- Montage nach Oberflächenbehandlung
- Anpassung an die Materialstärke



| Bauteile | Werkstoffe |
|-----------------|--|
| Käfig Mutter | Stahl, verz. gelb chrom. Stahl, verz. gelb chrom. |



| Gewinde- bezeichnung | e | e ₁ | B ^{-0,5} | H ^{±0,4} | D ^{±0,1} | h | 3B-Artikel- bezeichnung |
|-------------------------|-----------|----------------|-------------------|-------------------|-------------------|-----|----------------------------|
| M4 | 0,7 - 4,0 | 1,5 - 5,0 | 12,3 | 13 | 9,9 | 0,6 | M4-620ST-101-400 |
| M5 | 0,7 - 4,0 | 1,5 - 5,0 | 12,3 | 13 | 9,9 | 0,6 | M5-620ST-101-400 |
| M6 | 0,7 - 4,0 | 1,5 - 5,0 | 12,3 | 13 | 9,9 | 0,6 | M6-620ST-101-400 |

Sonderausführungen auf Anfrage

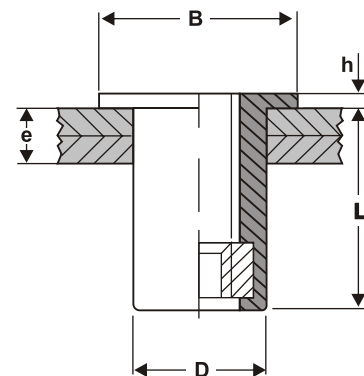
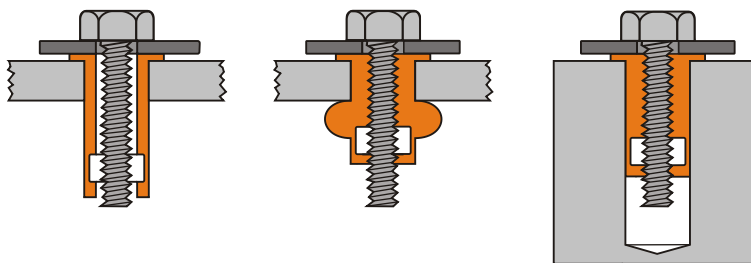
3B-Befestigungssysteme - alles für eine feste Verbindung

Typ 622NE

- von nur einer Seite einsetzbar, einseitige Zugänglichkeit
- Montage und Demontage ohne zusätzliche Spezialwerkzeuge
- schont empfindliche Werkstoffoberflächen
- auch für Grundlöcher geeignet
- elektrisch isolierend
- schwingungsdämpfend



| Bauteile | Werkstoffe |
|--------------|----------------------|
| Käfig Mutter | Neopren Edelstahl |



| Gewindebezeichnung | Klemmbereich e | empf. Bohrungsdurchmesser $d_k^{+0,1}$ | D | B | h | L | 3B-Artikelbezeichnung |
|--------------------|----------------|--|------|------|------|------------------|-----------------------|
| M3 | 0,4 - 4,0 | 8,0 | 7,9 | 11,0 | 1,4 | 11,2 | M3-622NE-080-400 |
| M4 | 0,4 - 4,0 | 8,0 | 7,9 | 11,0 | 1,4 | 11,2 | M4-622NE-080-400 |
| M5 | 0,4 - 4,9 | 9,7 | 9,6 | 12,7 | 0,9 | 13,2 | M5-622NE-097-490 |
| | 0,8 - 5,8 | | | 2,0 | 16,0 | M5-622NE-097-580 | |
| | 0,9 - 5,9 | | | 1,0 | 16,0 | M5-622NE-097-590 | |
| M6 | 0,4 - 2,8 | 12,8 | 12,7 | 16,0 | 1,3 | 14,7 | M6-622NE-128-280 |
| | 0,8 - 4,7 | | | 4,8 | 16,3 | M6-622NE-128-470 | |
| | 6,4 - 11,5 | | | 2,0 | 24,7 | M6-622NE-128-110 | |
| M8 | 0,4 - 4,0 | 16,0 | 15,9 | 22,1 | 3,2 | 15,1 | M8-622NE-160-400 |

Sonderausführungen auf Anfrage

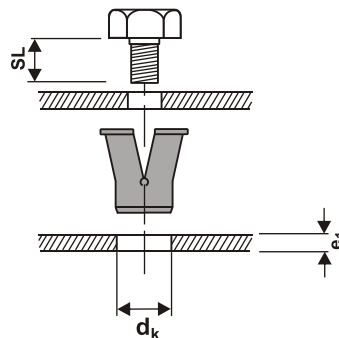
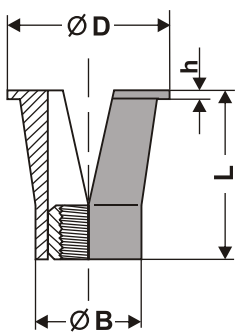
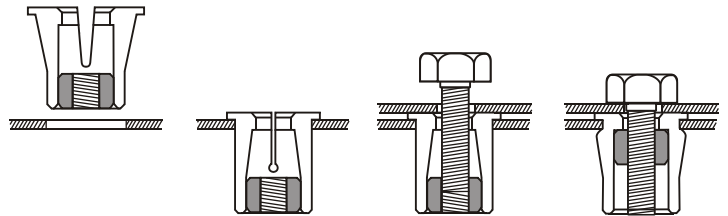
3B-Befestigungssysteme - alles für eine feste Verbindung

Typ 624NM

- von nur einer Seite einsetzbar, einseitige Zugänglichkeit
- Montage und Demontage ohne zusätzliche Spezialwerkzeuge
- Montage nach Oberflächenbehandlung
- schont empfindliche Werkstoffoberflächen
- auch für Grundlöcher geeignet
- elektrisch isolierend
- schwingungsdämpfend
- Anpassung an die Materialstärke



| Bauteile | Werkstoffe |
|--------------|------------------|
| Käfig Mutter | Nylon Messing |



| Gewindebezeichnung | Klemmbereich e | empf. Bohrungsdurchmesser d _k | D | B | h | L | SL min. | 3B-Artikelbezeichnung |
|--------------------|----------------|--|------|------|------|------|---------------------|-----------------------|
| M3 | 0,5 - 4,0 | 7,9 ^{+0,1} | 11,0 | 7,8 | 0,76 | 9,5 | 9,5+e ₁ | M3-624NM-079-400 |
| M4 | 0,5 - 5,0 | 10,3 ^{+0,1} | 13,5 | 10,2 | 0,76 | 12,7 | 12,7+e ₁ | M4-624NM-103-500 |
| M5 | 0,5 - 5,0 | 10,3 ^{+0,1} | 13,5 | 10,2 | 0,76 | 12,7 | 12,7+e ₁ | M5-624NM-103-500 |
| M6 | 0,5 - 6,0 | 12,7 ^{+0,15} | 16,0 | 12,6 | 0,76 | 15,9 | 15,9+e ₁ | M6-624NM-127-600 |

Sonderausführungen auf Anfrage

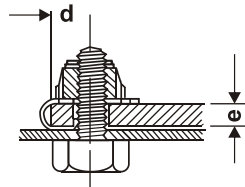
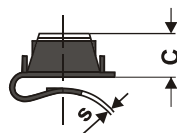
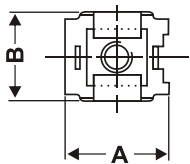
3B-Befestigungssysteme - alles für eine feste Verbindung

Typ 630ST

- leichte Montage und Demontage durch Aufstecken bzw. Abziehen von der Materialkante
- Montage nach Oberflächenbehandlung
- durch elastische Klauen ergibt sich Einsatz in allen Werkstoffen und für unterschiedliche Materialien
- selbstklemmend im angegebenen Klemmbereich
- Spiel für das Ausrichten bei der Montage
- Gewindeschaft steht immer senkrecht zur Schraubenachse



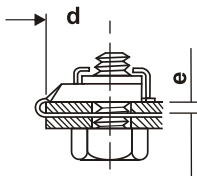
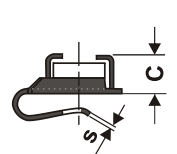
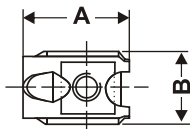
Ausführung 1 (M4 - M6)



| Bauteile | Werkstoffe |
|-----------------|---|
| Käfig Mutter | Stahl, brüniert * Stahl, brüniert * Festigkeitsklasse 6 |

* andere Oberflächenbeschichtungen auf Anfrage

Ausführung 2 (M6 - M8)



| Bauteile | Werkstoffe |
|-----------------|---|
| Käfig Mutter | Stahl, brüniert * Stahl, brüniert * Festigkeitsklasse 8 |

* andere Oberflächenbeschichtungen auf Anfrage

| | Gewinde- bezeichnung | Klemm- bereich | A $\pm 0,5$ | B $\pm 0,3$ | C $\pm 0,3$ | E | d max. | s | X min. | Y min. | 3B-Artikel- bezeichnung |
|--------------|-------------------------|-------------------|-------------|-------------|-------------|------|-----------|------|-----------|--|--|
| Ausführung 1 | M4 | 0,5 - 1,1 | 15,8 | 11,7 | 6,4 | 7,0 | 7,3 | 0,6 | 12,5 | 10,0 | M4-630ST-073-110 M4-630ST-068-180 M4-630ST-064-250 |
| | | 1,2 - 1,8 | 15,6 | | | | 6,8 | | | | |
| | | 1,9 - 2,5 | 15,5 | | | | 6,4 | | | | |
| | M5 | 0,5 - 1,1 | 15,8 | 11,7 | 6,4 | 7,0 | 7,3 | 0,6 | 12,5 | 10,0 | M5-630ST-073-110 M5-630ST-068-180 M5-630ST-064-250 |
| | | 1,2 - 1,8 | 15,6 | | | | 6,8 | | | | |
| | | 1,9 - 2,5 | 15,5 | | | | 6,4 | | | | |
| M6 | 0,5 - 1,1 | 15,8 | 11,7 | 6,4 | 7,0 | 7,3 | 0,6 | 12,5 | 10,0 | M6-630ST-073-110 M6-630ST-068-180 M6-630ST-064-250 | |
| | 1,2 - 1,8 | 15,6 | | | | 6,8 | | | | | |
| | 1,9 - 2,5 | 15,5 | | | | 6,4 | | | | | |
| Ausführung 2 | M6 | 0,7 - 1,0 | 23,3 | 14,9 | 7,8 | 7,0 | 12,7 | 0,8 | 16,1 | 14,0 | M6-630ST-127-100 M6-630ST-127-200 M6-630ST-127-300 |
| | | 1,1 - 2,0 | | | | | | | | | |
| | | 2,1 - 3,0 | | | | | | | | | |
| | M8 | 0,7 - 1,0 | 23,5 | 15,3 | 8,3 | 9,0 | 12,7 | 1,0 | 16,1 | 14,0 | M8-630ST-127-100 M8-630ST-127-200 M8-630ST-127-300 M8-630ST-127-360 |
| | | 1,1 - 2,0 | | | | | 12,7 | | | | |
| | | 2,1 - 3,0 | | | | | 12,7 | | | | |
| | | 3,1 - 3,6 | | | | 12,2 | | | | | |

Sonderausführungen auf Anfrage

3B-Befestigungssysteme - alles für eine feste Verbindung

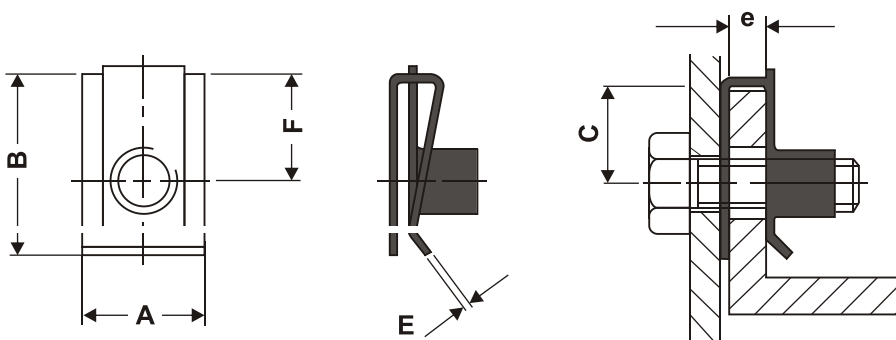
Typ 640ST

- leichte Montage und Demontage durch Aufstecken bzw. Abziehen von der Materialkante
- Montage nach Oberflächenbehandlung
- durch elastische Klauen ergibt sich Einsatz in allen Werkstoffen und für unterschiedliche Materialien
- selbstklemmend im angegebenen Klemmbereich
- Spiel für das Ausrichten bei der Montage
- Gewindeschaft steht immer senkrecht zur Schraubenachse



| Bauteile | Werkstoffe |
|---------------|-------------------|
| Schnappmutter | Stahl, brüniert * |

* andere Oberflächenbeschichtungen möglich, bitte anfragen



| Gewindebezeichnung | Klemmbereich e | A | B | F | E | C | 3B-Artikelbezeichnung |
|--------------------|----------------|------|------|-------|------|------|-----------------------|
| M5 | 0,5 - 4,0 | 12,0 | 14,8 | 8,0 | 0,6 | 7,3 | M5-640ST-073-400 |
| | | 14,0 | 19,6 | 10,6 | | 9,4 | M5-640ST-094-400 |
| | | 14,5 | 22,0 | 12,2 | | 10,0 | M5-640ST-100-400 |
| M6 | 0,5 - 4,0 | 15,0 | 22,0 | 12,2 | 0,75 | 11,0 | M6-640ST-110-400 |
| | | 16,0 | 23,8 | 12,65 | | 11,5 | M6-640ST-115-400 |
| M8 | 0,5 - 4,0 | 16,6 | 24,3 | 14,5 | 1,0 | 13,0 | M8-640ST-130-400 |



Befestigungssysteme

**Ihr Systempartner rund um's Gewinde -
für die Metall-, Holz- und Kunststoffindustrie**





Befestigungssysteme



3B-Befestigungssysteme GmbH
Ahmser Str. 190

D-32052 Herford

Telefon: 0 52 21 / 7 63 68 - 0
Telefax: 0 52 21 / 7 63 68 - 29

www.3b-befestigungssysteme.de
info@3b-befestigungssysteme.de

Technische Änderungen vorbehalten
Nachdruck nur mit ausdrücklicher Genehmigung der Firma 3B GmbH