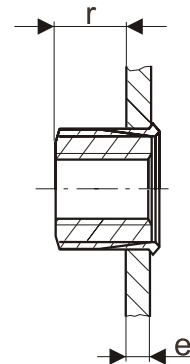
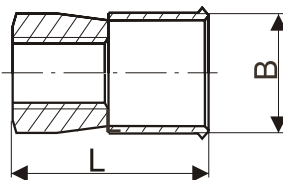


## Typ 226-ZDS

- Verankerung durch besondere Außenformgebung hierdurch: verstärkt verdrehgesichert
- einwandfreier Sitz auch bei unterschiedlichen Materialstärken verschiedener Werkstoffe
- minimaler Kopfüberstand ohne Ansenkung der Bohrlöcher
- schnelle, einfache Verarbeitung von einer Seite, auch in Sacklöchern und geschlossenen Hohlkörpern anwendbar
- geringer Schaftüberstand nach dem Setzvorgang



Werkstoff: Stahl  
verzinkt und chromatiert



Gewindebezeichnung	empf. Kernlochdurchmesser <sup>1)</sup> mm	Materialstärke e <sup>2)</sup> mm	r mm	B mm	L mm	3B-Artikelbezeichnung
M3	4,8	1,5	5,00	4,7	9,5	M3-226-ZDS-095
M4	6,4	1,5	5,00	6,3	9,5	M4-226-ZDS-095
M5	7,2	1,5	5,00	7,1	9,5	M5-226-ZDS-095
M6	9,6	1,5	6,75	9,5	13,0	M6-226-ZDS-130
M8	12,7	1,5	8,00	12,6	15,5	M8-226-ZDS-155

<sup>1)</sup> Richtwert: abhängig von der Materialstärke

<sup>2)</sup> vorzugsweise für Materialstärken von 1,5 - 5,0 mm